




VYPRACOVAL:	Ing. Petr Klíma	
KONTROLOVAL:	Bc. Karel Hrubý	
obsah schématu:	<b>kontakt:</b> SIGNEX KH Břeclav s.r.o., Bratislavská 929/67, Podivín, 691 45 tel.: 777 595 989 Služba mimo pracovní dobu: tel.: 775 595 211 email: signex.breclav@seznam.cz	
místo akce/název:	<b>Termín:</b> <b>od 31.08.2021</b> <b>do 29.10.2021</b>	
<b>přechodné dopravní značení</b> <b>omezení dopravy</b>	<b>číslo schématu:</b> <b>1</b>	

Legenda značení ve schématu /barva popisu :

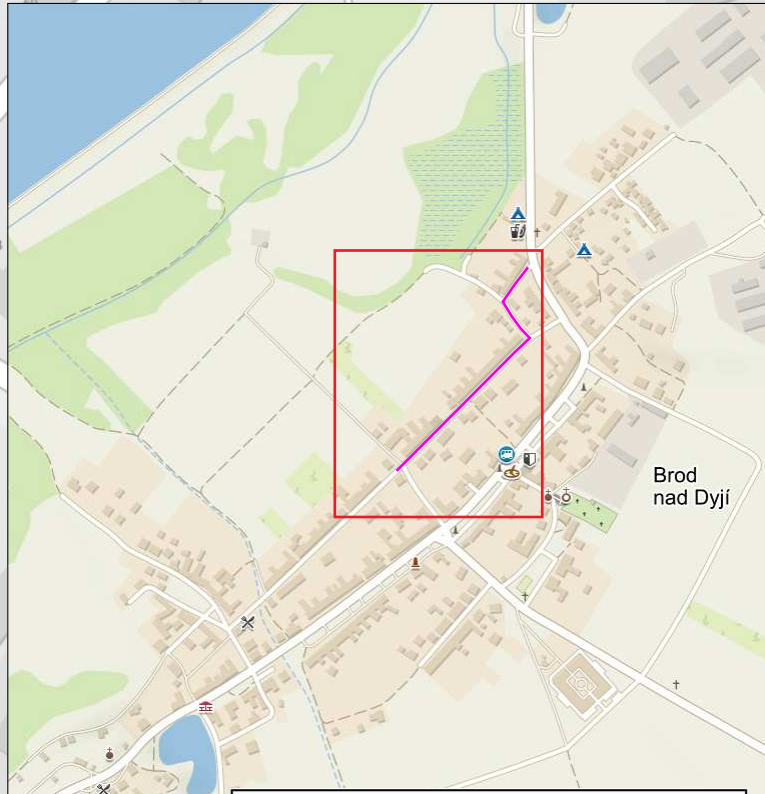
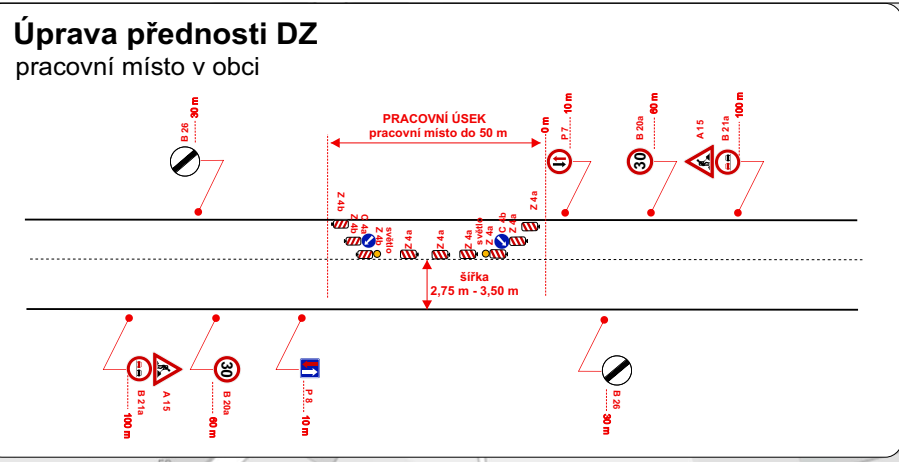
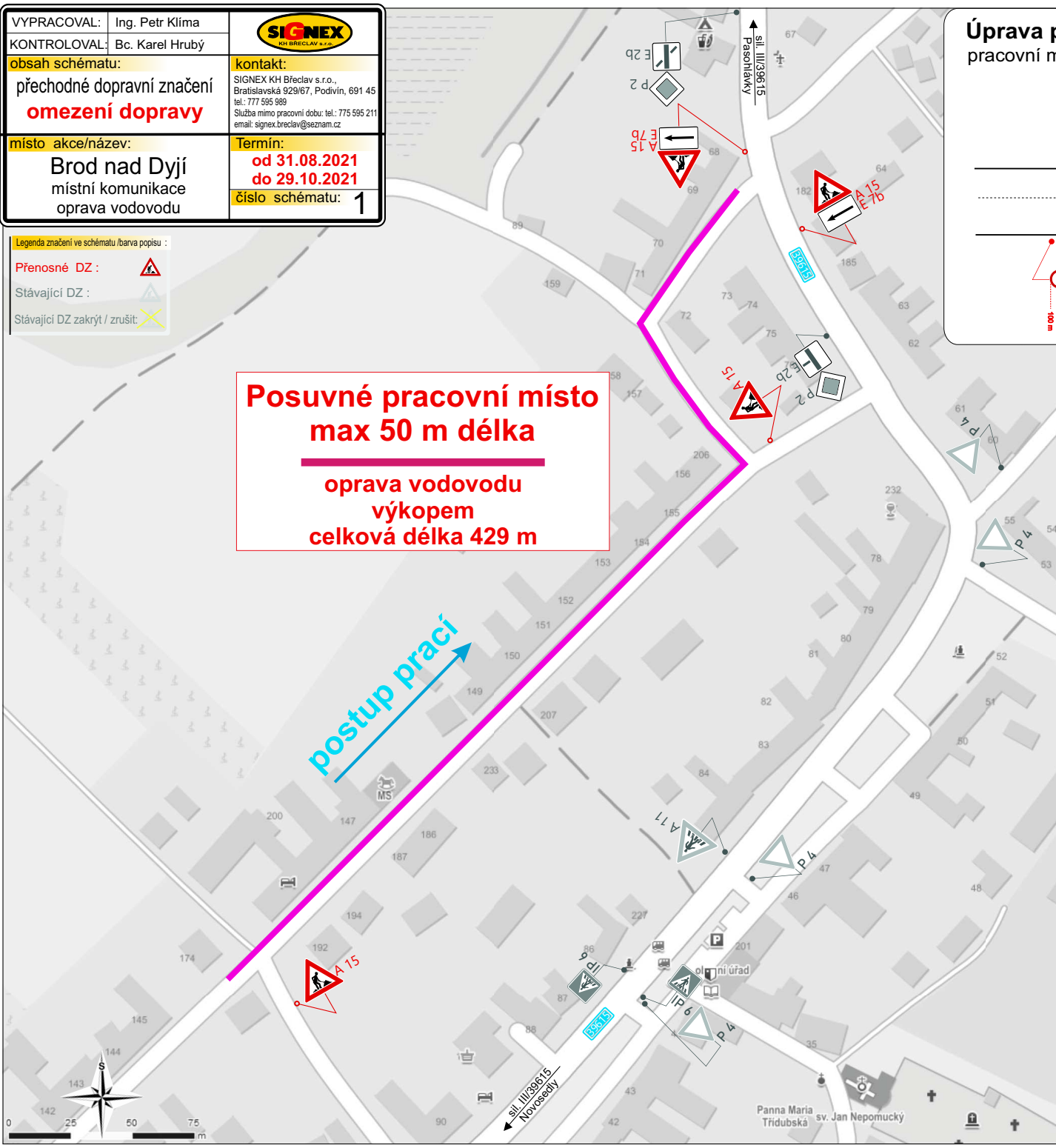
Přenosné DZ :	
Stávající DZ :	
Stávající DZ zakrýt / zrušit:	

**Posuvné pracovní místo**  
**max 50 m délka**

---

**oprava vodovodu**  
**výkopem**  
**celková délka 429 m**

**postup prací** →



Odsouhlaseno dne: **30.8.2021** dle § 25 z.č. 13/1997 Sb.  
§ 77 z.č. 361/2000 Sb.

Pod Č.j.  
**KRPB-155969-1/ČJ-2021-060406-KAM**

POLICIE ČESKÉ REPUBLIKY  
KRAJSKÉ ŘEDITELSTVÍ POLICIE  
JIHOMORAVSKÉHO KRAJE 22  
DOPRAVNÍ INSPEKTORÁT  
690 16 BŘECLAV, NÁR. HRDINŮ 15